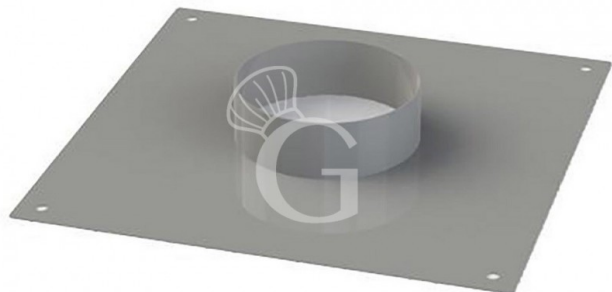


Collarino per canna fumaria diametro 300 mm - piastra 350 x 350 mm



MODELLO: COL30

Dimensioni esterne

L 350 x P 350 mm

38,00 € + IVA

 Prodotto in 10/15 gg



Dimensioni esterne

L 350 x P 350 mm

Tipologia acciaio inox

Aisi 430

Descrizione

Collarino per canna fumaria diametro 300 mm - piastra 350 x 350 mm.

Il **collarino per canna fumaria diametro 300 mm** è un componente indispensabile per garantire una corretta installazione e una perfetta rifinitura del passaggio della canna fumaria attraverso tetti o pareti. Progettato per offrire **resistenza, stabilità e durata nel tempo**, è ideale per impianti fumari domestici e industriali.

Realizzato in **lamiera zincata di alta qualità**, assicura un'eccellente protezione contro corrosione, agenti atmosferici e sbalzi termici. La **piastra da 350 x 350 mm** consente un fissaggio solido e preciso, facilitando l'installazione e migliorando la tenuta complessiva dell'impianto.

Caratteristiche principali:

- Diametro collarino: **300 mm**
- Materiale: **lamiera zincata resistente**
- Dimensione piastra: **350 x 350 mm**
- Elevata durata e affidabilità
- Adatto per canne fumarie, stufe e camini

Questo **collarino per canna fumaria Ø 300 mm** rappresenta una soluzione pratica e sicura per completare l'impianto fumario con un prodotto robusto e funzionale, conforme alle esigenze di installazione professionale.

?? Per offrirti sempre il meglio, aggiorniamo costantemente i nostri prodotti: l'aspetto potrebbe quindi differire leggermente da quanto mostrato in foto